

Código do documento: TC-dots-PT-R09

Plataforma dots

Ayga dots é uma plataforma de software em nuvem para gestão de ativos conectados em tempo real e também ativos offline.

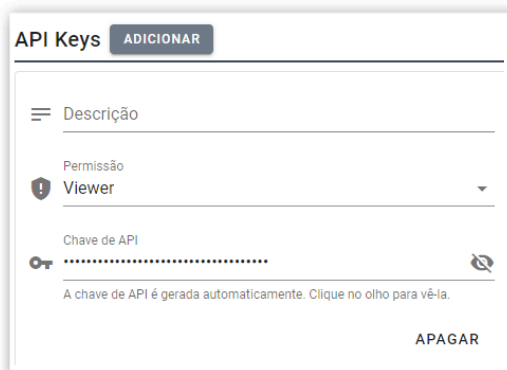
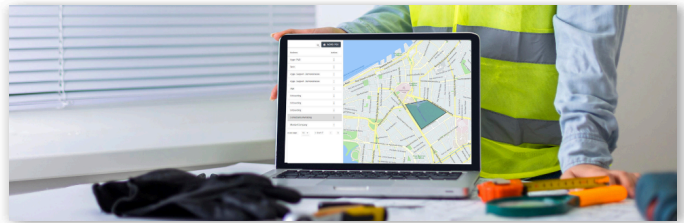
Com suporte a diversas tecnologias de comunicação, ela viabiliza a conexão com ativos, armazenamento, coleta e análise de dados que são disponibilizados de forma intuitiva para diferentes usuários.

A arquitetura modular permite criar soluções para diferentes tipos de aplicações, encurtando o tempo de desenvolvimento de sistemas com características específicas que cada aplicação possui. A gestão de ativos on-line passa a ser possível assim em mercados tais como:

- Cadeia do frio e logística da saúde;
- Rastreamento e monitoramento de cargas, embalagens reutilizáveis e embalagens térmicas;
- Rastreamento de ativos urbanos e equipamentos para locação.
- Gestão de ativos e equipamentos industriais.

Normas: A plataforma é validável e compatível com os principais requisitos regulatórios nacionais e internacionais:

- RDC 430/653 de Março de 2022;
- Guia de Validação de Sistemas Computadorizados da ANVISA;
- FDA CFR 21 part 11;
- USP 1079.



Diferentes modos de visualizar dados: Através de cards, gráficos, listas, mapas, alarmes e relatórios.

Parametrização remota: Configuração de todos os dispositivos em campo de uma só vez, de forma intuitiva.

Notificação de alarmes*: Notificações podem ser enviadas por e-mail, SMS ou WhatsApp quando as medições realizadas saírem da faixa estabelecida.

API: Integração com outras aplicações e ferramentas de BI, além de serviço de encaminhamento de mensagens (webhook) e compatibilidade com todas as soluções Ayga.

Personalização: Logotipo e cores personalizáveis.

Hierarquia: Os dispositivos são organizados em níveis diferentes com controle de acesso por usuário da forma que represente melhor a estrutura organizacional do negócio do cliente.

**Disponibilidade das funcionalidades depende da versão e pacotes adicionais contratados.*

Versões da plataforma:

dots Standard

Versão com as principais funcionalidades do dots, como criar perfis para diferentes usuários, gerenciamento de ativos e visualização dos dados em listas ou cards. Nesta versão, a plataforma armazena os dados por 1 ano, além de possibilitar a exportação destes através de relatórios completos e auditáveis.

dots Enterprise

Voltada para grandes aplicações, é a mais completa versão do dots. Permite também a retenção de dados expandida para até 5 anos e número ilimitado de dispositivos conectados. Também possui até 10 níveis de hierarquia, gestão de alarmes e notificações por e-mail. Tudo isso, tendo uma equipe de Suporte Técnico à disposição para sanar quaisquer dúvidas.

dots Integration

Versão indicada para integradores que fazem uso da plataforma para configurar a API, sem utilizar sua interface gráfica. Nela, é possível integrar a gestão de dados com a plataforma de terceiros, contando com os dados armazenados em banco por 45 dias. Para gerenciar o acesso a esses dados, esta versão permite a organização do seu negócio em até 2 níveis de hierarquia.



Código do documento: TC-dots-PT-R09

Funcionalidades da plataforma

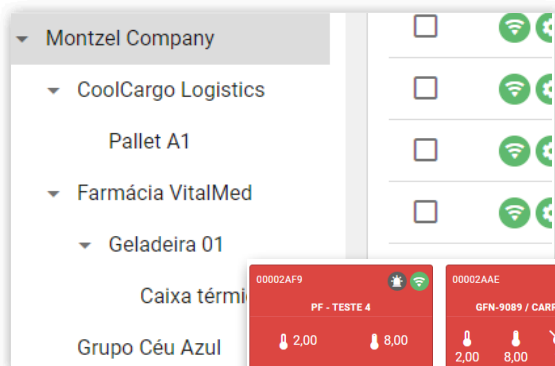
	dots Standard	dots Enterprise
Dispositivos conectados ¹	Ilimitado	
Integração com API ²	Não	Sim
Retenção de dados de temperatura, umidade e trilha de auditoria ³	1 ano	5 anos
Retenção de outros dados ⁴	1 ano	3 anos
Número de usuários ⁵	50	500
Níveis de hierarquia ⁶	2	10
Criação de ativos ⁷	Não	Sim
Gestão de Inventário de Ativos ⁸	Não	Sim
Notificação de alarme ⁹	Não	Sim
Gestão de alarme ¹⁰	Não	Sim
Configuração de Pontos de Interesse (POIs) ¹¹	Não	Sim
Gestão de Jornadas ¹²	Não	Sim
Customização de cor e logo ¹³	Não	Sim
Gerenciamento de perfis de usuário ¹⁴	Sim	Sim
Visualização livre ¹⁵	Sim	Sim
Preset de configuração dos dispositivos ¹⁶	Sim	Sim
Visualização de dados ¹⁷	Visão geral dos dispositivos por negócio. Listas e Cards de dispositivo. Gráfico de tendência, lista ou tabela de eventos, mapa.	Visão geral dos dispositivos por negócio. Listas e Cards de dispositivo. Gráfico de tendência, lista ou tabela de eventos, mapa.
Suporte ¹⁸	e-mail SLA 24h	e-mail, WhatsApp e chamada telefônica SLA 4h
Pacotes adicionais disponíveis	Sim, confira na tabela abaixo.	

Descrições das funcionalidades:

- Dispositivos conectados:** quantidade de dispositivos conectados em um negócio e seus subníveis.
- Integração com API:** integração do dots com plataformas de terceiros através de nossa API aberta.
- Retenção de dados de temperatura, umidade e trilha de auditoria:** os dados relacionados à medição de temperatura, umidade e o registro da trilha de auditoria são armazenados por até 5 anos.
- Retenção de outros dados:** dados relacionados à localização, estado da bateria, status de conectividade, entre outros.
- Número de usuários:** número máximo de usuários em um negócio e seus subníveis.
- Níveis de hierarquia:** organização dos dispositivos em níveis diferentes, contando com o controle de acesso por usuário e com a possibilidade de mover facilmente os dispositivos entre os níveis.
- Criação de Ativos:** ativos podem representar uma máquina, veículo, embalagem, ambiente ou qualquer outro tipo de ativo que tenha: dispositivos vinculados e/ou características próprias (nome, descrição, endereço e outros). A criação de Ativos também facilita a operação de filtragem e organização na plataforma. Assim, caso o dispositivo precise ser substituído, todos os dados permanecem vinculados ao ativo de forma contínua.
- Gestão de Inventário de Ativos:** gerenciamento de inventário de dispositivos usando POIs para mapear distribuição, tempo em cada POI e status de trânsito ou perda.
- Notificação de alarme:** envio de notificações via e-mail quando ocorrerem alarmes. Mantendo boas práticas para impedir spam, o número de notificações por dia é de no máximo 10/dia por organização.
- Gestão de alarme:** definição de quais atividades são reconhecidas como alarme, podendo ser adicionada uma descrição ou ação

Código do documento: TC-dots-PT-R09

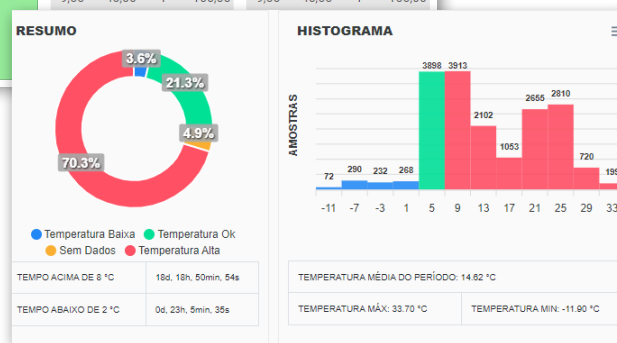
- associada a eles.
11. **Configuração de Pontos de Interesse (POIs):** criação de áreas personalizadas em qualquer local do mundo no mapa, habilitando a plataforma a identificar em que área o ativo se encontra.
 12. **Gestão de Jornadas:** associação de um intervalo de tempo a um determinado ativo. Pode ser utilizado para geração de relatórios, por exemplo. O esquema de jornadas foi projetado para representar uma alocação temporária de um dispositivo ou ativo para um determinado uso.
 13. **Customização de cor e logo:** a plataforma é configurável com a identidade visual e organização de cada cliente.
 14. **Gerenciamento de perfis de usuário:** criação de usuários com diferentes níveis de acesso, podendo haver o monitoramento das ações de cada usuário através do registro de atividades feitas por cada usuário.
 15. **Visualização livre:** link público atrelado ao QR code presente nos relatórios exportados na plataforma de modo a permitir o acesso aos dados sem um usuário, se necessário.
 16. **Preset de configuração dos dispositivos:** conjunto de configurações, compatível com um determinado tipo de ativo que pode ser utilizado para configuração em grupo.
 17. **Visualização de dados:** visualize seus dados da melhor maneira para sua aplicação, seja através de gráficos, cards ou relatórios. Visualize os dados de um dispositivo ou de um grupo de dispositivos simultaneamente.
 18. **Suporte:** conte com o Suporte Técnico para lhe auxiliar durante a instalação e operação. Contate a equipe através do e-mail (Standard) ou WhatsApp (versão Enterprise) em horário comercial. O tempo máximo para primeira resposta é de 4h para a versão Enterprise e 24h na versão Standard. Em caso de acesso a funcionalidades não contempladas pelo seu plano atual, o Suporte Técnico não estará disponível.



Crie hierarquias para a sua organização.



Gerencie alarmes e configure notificações.



Visualize todos os dados em um só lugar.

Pacotes adicionais

	Descrição	Opções
Location 2x	Obtenção de localização por meio de computação em nuvem e visualização de mapas. A contagem de requisições de localização será feita por negócio, e não por dispositivo individual. Ao contratar pacotes de localização, o total de localizações disponíveis por dia será compartilhado entre todos os dispositivos do cliente. ¹	2 vezes/dia por dispositivo
Location 4x		4 vezes/dia por dispositivo
Location 8x		8 vezes/dia por dispositivo
Location 24x		24 vezes/dia por dispositivo
Location 48x		48 vezes/dia por dispositivo
Location 96x		96 vezes/dia por dispositivo
Location 144x		144 vezes/dia por dispositivo
Sigfox Connect	Pacote de conectividade Sigfox	15 mensagens/dia por dispositivo
		70 mensagens/dia por dispositivo
		140 mensagens/dia por dispositivo
Cellular Connect	Pacote de conectividade M2M	20MB
LoRa Connect	Pacote de conectividade LoRa	A combinar sob contrato
Notificação SMS	Serviço de notificação de alarmes por SMS	100/mês
Notificação WhatsApp	Serviço de notificação de alarmes por WhatsApp	100/mês

¹Exemplo: Na contratação de 10 pacotes 'Location 4x' para 10 dispositivos, o total de localizações por dia será 40. Essas 40 localizações podem ser usadas por qualquer dispositivo. Portanto, se apenas 1 dispositivo dos 10 requisitar localizações, este poderá usar até 40 localizações no mesmo dia.



Entre em contato conosco através do nosso canal de Suporte Técnico

ayga.com.br/suporte

+55 (51) 2160-7180