

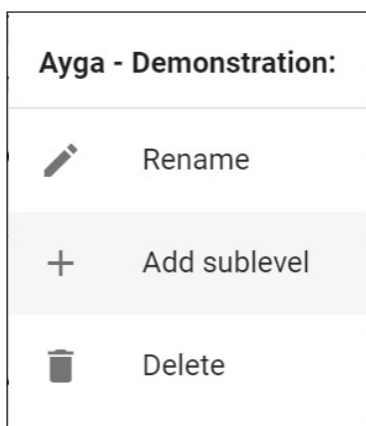
## Introdução

Essa nota de aplicação serve como passo a passo para a calibração dos dispositivos.

## Passo 1: Organização de um negócio

Recomenda-se que seja utilizado um negócio específico dentro da plataforma dots para os dispositivos em calibração.

Para criar basta clicar com o botão direito em cima de um negócio, como mostrado na imagem abaixo e adicionar sublevel:



A organização dentro do negócio facilitará a visualização dos dados.

## Passo 2: Parametrização

É essencial que a parametrização do dispositivo esteja de acordo com a calibração, com medições de temperatura/umidade e outras variáveis com o menor período possível (de 1 em 1 minuto) e com **ADD habilitado**. Caso não apareça a funcionalidade ADD na parametrização, significa que o dispositivo possui habilitado como padrão.

Geral			
Requisição de parametrização Usar período programado	Período personalizado 3 horas	ADD (entrega garantida de mensagens) Habilitada	
Temperatura			
Tipo de log de temperatura Amostra	Período de log de temperatura 1 minuto	Evento de temperatura Desabilitado	Atraso de evento de temperatura 5 minutos
Tempo para habilitar o evento de temperatura 5 minutos	Tempo para desabilitar evento de temperatura 30 minutos	Limite de alta temperatura 9	Limite de baixa temperatura 11
Formato da temperatura Formato 2	Sensor de temperatura Interno	Filtro passa-baixa de temperatura Sem filtro	
Localização			

Código de documento: AN-0008-Processo de Calibração-PT-R03

## Passo 3: Garanta a conexão com a rede I.o.T

O dispositivo pode ter diferentes tecnologias de rede I.o.T. Caso o dispositivo seja Wi-Fi, siga o processo descrito em “AN-0001-Primeiros passos WS2” disponível em <https://www.ayga.com.br/suporte>. Caso seja de outra tecnologia prossiga para o próximo passo.

## Passo 4: Comissionamento

O dispositivo deve ser ligado com um pressionamento curto, que pode ser conferido através da plataforma.

Caso o dispositivo tenha ligado e comissionado corretamente, ele estará com o status online e parametrização confirmada:

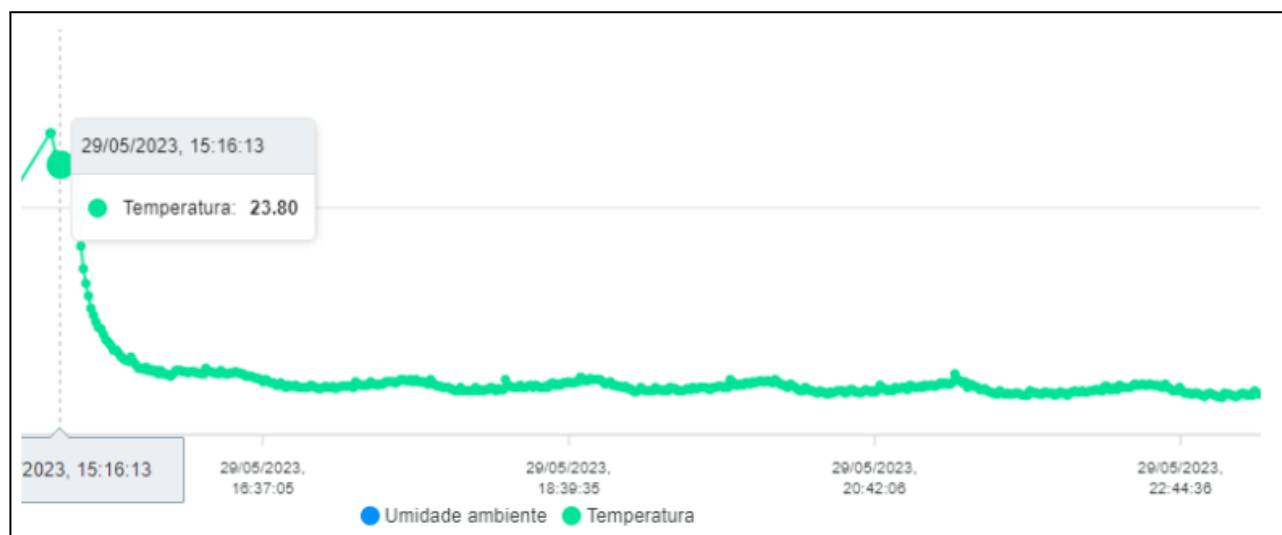


- Se houver dúvidas nesse processo, recomenda-se ler a nota de aplicação AN-0001-Primeiros passos WS2, disponível em <https://www.ayga.com.br/suporte>.

## Passo 5: Curva de estabilização

Após os passos citados anteriormente, acompanhe pelo gráfico o dispositivo chegar na temperatura esperada, garantindo que a temperatura já está estabilizada antes de realizar a calibração.


Exemplo:



Código de documento: AN-0008-Processo de Calibração-PT-R03

## Passo 6: Desligar dispositivos após a calibração

Após a calibração, os dispositivos devem ser desligados com um pressionamento longo do botão antes de serem enviados. De maneira a não consumir a bateria com a parametrização de calibração, que tem como característica o alto consumo.

 Nota: O LED ficará aceso durante 5 segundos após o pressionamento longo, indicando o desligamento

## Dúvidas?

Acesse o site da Ayga para mais informações: <https://www.ayga.com.br/suporte>

Entre em contato conosco através de:

- +55 51 2160-7180;
- [support@ayga.com.br](mailto:support@ayga.com.br)